



EVAROID LAB

Evaroid Lab - エヴァロイドラボ -

弱酸性タイプのヒートリアクション型トリートメント誕生！！

エヴァロイドとのコラボレーションで、仕上がりのクオリティを向上させることを可能にしました。

弱酸性のため、カラー／ストレート／パーマの同時施術が可能になり、シンプル工程でハイクオリティの仕上がりを実現します。



Hair care - ヘアケア -



EVAROIDLAB SHAMPOO 1DSP damage care shampoo

エヴァロイドラボダメージケアシャンプー

洗浄成分

アミノ酸界面活性剤
ケラチン界面活性剤
コラーゲン界面活性剤

毛髪補修成分

キューティクルケラチン(世界唯一の表示名称)
内部浸透型ケラチンオイル
吸着型疎水性ケラチン

香り

クラシックブーケの香り

容量：500ml

--
お客様価格：¥3,800
サロン様価格：¥2,470



EVAROIDLAB TREATMENT 1DTM damage care treatment

エヴァロイドラボダメージケアトリートメント

毛髪補給成分

キューティクルケラチン(世界唯一の表示名称)
内部浸透型ケラチンオイル
吸着型疎水性ケラチン

保湿成分

5種のセラミド
コレステロール
3種の海藻エキス

香り

クラシックブーケの香り

容量：500g

--
お客様価格：¥4,600
サロン様価格：¥2,990

Salon care - サロンケア -



EVAROIDLAB WCARBO 2WC

エヴァロイドラボダブルカーボネイト

主成分

炭酸プロピレン
GMT
炭酸エチレン

容量：100g

--
サロン様価格：¥2,800



EVAROIDLAB EMULSION 3EMS

エヴァロイドラボエマルジョン

主成分 pH 6.2

セバシン酸
エルカラクトン
ペリセア
CMC 類似成分
ヒートリアクションケラチン

香り

フルーティフローラルムスクの香り

容量：500ml

--
サロン様価格：¥3,000



EVAROIDLAB

専用空容器 + 専用トリガー

--
容量：100ml
サロン様価格：¥300



About Shampoo and Treatment

- 1DSP(シャンプー)&1DTM(トリートメント)メカニズム -

● 髪密度の減少に着目した NAKAGAWA 最新 W 処方

髪の『うねり』『広がり』の原因を追求すると、**髪密度の減少**が大きな原因でした。
髪密度がダメージやエイジングによって低下すると・・・

髪がダメージすると毛髪内部に空洞ができ、構造が偏ることで髪のうねりが生じる。

髪がうねると、ツヤがなくなる・まとまらない・手触りが悪くなる、など
コンディションが悪くなり髪のスタイリングやお手入れが難しくなる。

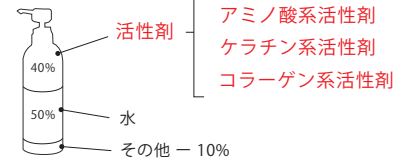
トリプルアクティベーション&トリプルケラチンのW 処方 で

毛髪内部の空洞を補い、髪密度を向上させます!!

● EVAROID HAIR CARE W 処方とは・・・

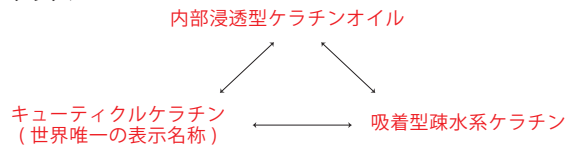
トリプルアクティベーション

シャンプーの洗浄成分である活性剤を親和性の高い毛髪補給成分で構成



トリプルケラチン

ダメージやうねりを改善する髪の内外部にはたらく3タイプのケラチン



About Wcarbonate x Emulsion

- 反応メカニズム -

Reaction.1

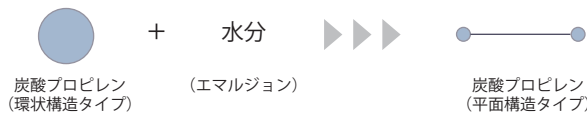
▼ キューティクル層の S-S 結合の緩和

微量のチオールによるキューティクルの結合緩和を行い、浸透を高める

Reaction.2

▼ 水と反応 (会合)

環状分子の炭酸プロピレンが水と会合して平面分子に変化する

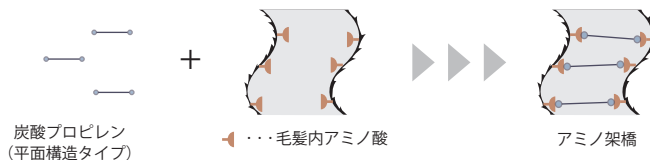


※アミノ基を持つ物質には、何に対しても反応します。
水と混ぜた瞬間から反応してしまうため、作り置きができませんのでご注意ください。

Reaction.3

▼ 毛髪のアミノ酸と共有結合 (アミノ架橋)

平面分子の炭酸プロピレンが毛髪内部のアミノ酸と反応し共有結合する



Reaction.4

▼ 熱と反応 (脱水縮合)

一定温度以上の熱で脱水縮合し炭酸プロピレンを活性化



エヴァロイドラポエマルジョン

エマルジョン構造をマイクロ化し、
浸透力を高める
マイクロエマルジョン処方を採用。

● 水分

炭酸プロピレンと反応する

● セバシン酸

炭酸プロピレンの毛髪内部への
浸透を促進し、均一浸透を可能にする

● ヒートリアクションケラチン
● エルカラクトン

アイロン熱の保護

弱酸性領域での反応となるため 髪にも優しく、柔らかくうねりを収めながら、しなやかでツヤツヤな質感です。

WC Treatment × Evaloid

- × エヴァロイド(酸熱トリートメント)メニュー -

グリオキシル酸と炭酸プロピレンを併用することで、おさまり感、ツヤ感が大幅アップのハイクオリティが、シンプルな工程で仕上がります。グリオキシル酸施術の悩みであった毛先の収れん感や、それによる毛羽立ちも防ぐことができます。

Before



After



WC Treatment

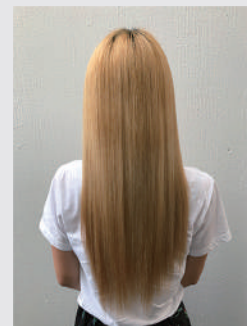
- Wカーボネイトトリートメントメニュー -

弱酸トリートメントとして、太毛・硬毛の乾燥した毛髪や艶が失われた髪を、うねりをおさめながら、柔らかくツヤやかな質感へと導きます。

Before



After



WC Treatment × Straight

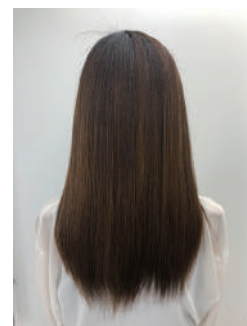
- × ストレートメニュー -

既ストレート部の熱硬化した髪の改善にも効果を発揮し、毛先までなめらかなハイクオリティストレートのメニューを実現することができます。また熱保護効果もあるため、繰り返し施術による髪のストレスを軽減し、長く美しい髪を保つことができます。

Before



After



WC Treatment × Perm / Color

- × パーマ、カラーメニュー -

エヴァロイドラボトリートメントメニューを施術後、通常のコールドパーマ、ヘアカラーを施術していただくことで、仕上がりの質感クオリティの高いメニューを提案していただけます。

コールドパーマ：パーマ後の毛先のパサつきやチリつきをおさめて、おさまり感のある柔らかいパーマに仕上がります。

カラー：カラー後の独特のきしみを軽減し、ツヤのあるカラーに仕上がります。

Before



After



Evaloid × WC Treatment - エヴァロイド×エヴァロイドラボメニュー -

- 1 プレシャンプー
エヴァロイドラボシャンプー推奨
- 2 EVAROIDリキッド塗布
- 3 EVAROIDミルク塗布
(健康毛は15分~20分、ダメージ毛は5~10分 塗り分け推奨)
- 4 中間水洗、シャンプー、EVAROIDクリーム塗布
エヴァロイドラボシャンプー推奨
- 5 **WC と EMS のMIX剤を髪全体に塗布**
タオルドライの後、濡れた髪に
MIX比率 WC : EMS = 1 : 5 を塗布
(※注 炭酸プロピレンの特性上、作り置きができませんので、ご了承ください)
- 6 放置せずに、ドライ&ブロー
放置する場合は10分 伸ばしながらのブロー推奨
- 7 **アイロン (180℃施術)**
スライス幅は1.0cm、丁寧にアイロンをお願いします。

●使用コスト / 使用量目安 (g)

	WC	EMS	合計
short	¥140 / 5g	¥150 / 25g	¥290 / 30g
medium	¥280 / 10g	¥300 / 50g	¥580 / 60g
long	¥420 / 15g	¥450 / 75g	¥870 / 90g

(上記の目安は、あくまでも通常毛の場合になりますので、毛量によって調節をお願いします)

× エヴァロイドメニュー
使用動画

WC Treatment - Wカーボネイトトリートメントメニュー -

- 1 プレシャンプー
エヴァロイドラボシャンプー推奨
- 2 **WC と EMS のMIX剤を髪全体に塗布**
タオルドライの後、濡れた髪に
MIX比率 WC : EMS = 1 : 5 を塗布
(※注 炭酸プロピレンの特性上、作り置きができませんので、ご了承ください)
- 3 ラップして放置 15~20分 (15~20分)
軟毛~普通毛は15分推奨、ハイダメージ毛や太毛硬毛は20分推奨
- 4 中間水洗せずに、ドライ&ブロー
伸ばしながらのブロー推奨
- 5 **アイロン (230℃推奨)**
スライス幅は1.0cm、丁寧にアイロンをお願いします。

Wカーボネイト
トリートメントメニュー
使用動画

Straight × WC Treatment - ストレート×エヴァロイドラボメニュー -

- 1 プレシャンプー
エヴァロイドラボシャンプー推奨
- 2 ストレート 1 剤塗布、放置
- 3 中間水洗
- 4 **WC と EMS のMIX剤を髪全体に塗布**
タオルドライの後、濡れた髪に
MIX比率 WC : EMS = 1 : 5 を塗布
(※注 炭酸プロピレンの特性上、作り置きができませんので、ご了承ください)
- 5 放置せずに、ドライ＆ブロー
放置する場合は10分 伸ばしながらのブロー推奨
- 6 **アイロン (180℃施術)**
スライス幅は1.0cm、丁寧にアイロンをお願いします。
- 7 ストレート 2 剤塗布、放置
- 8 お流し&トリートメント、仕上げ&ブロー
エヴァロイドラボトリートメント推奨

●使用コスト / 使用量目安 (g)

	WC	EMS	合計
short	¥140 / 5g	¥150 / 25g	¥290 / 30g
medium	¥280 / 10g	¥300 / 50g	¥580 / 60g
long	¥420 / 15g	¥450 / 75g	¥870 / 90g

(上記の目安は、あくまでも通常毛の場合になりますので、毛量によって調節をお願いします)



× ストレートメニュー
使用動画

Color / Cold perm × WC Treatment

- カラー/コールドパーマ×エヴァロイドラボメニュー -

- 1 Wカーボネイトトリートメントメニュー工程
(プレシャンプー～ドライブロー)
- 4
- 5 **アイロン (230℃推奨)**
スライス幅は1.0cm、丁寧にアイロンをお願いします。
- 6 各通常工程
- 7 仕上げ、ブロー



× コールドパーマメニュー
使用動画



NAKAGAWA

HAIR SALON SPECIALITY

株式会社 NAKAGAWA
大阪市阿倍野区阪南町3-26-2 tel 0120 03 3746
www.nakagawahssf.com