

MUCOTA SCENA

We feel it's our responsibility to learn from and grow with our customers.



比類なき艶をもたらすケアトリートメント

MUCOTA SCENA **A**del
MUCOTA SCENA **B**rava
MUCOTA SCENA **C**alore
MUCOTA SCENA **D**ecor
MUCOTA SCENA **E**thos



MUCOTA

MUCOTA SCENA

ムコタ シェーナ



内側から輝いているような透明感

それは、毛髪構成成分を追求したSCENAがもたらす美髪之源です。

毛髪ダメージのメカニズムを考えた修復トリートメントシステムを開発することにより、内側から満ちてくるようなみずみずしさと、輝くような艶をひきだします。

MUCOTA独自のテクノロジーで美髪はさらなるレベルへ…



MUCOTA SCENA **A**del

トリートメントに最適な潤いベース

超保湿成分の糖質であるマルトースを主成分にしたミレットジェリー（水飴成分）と髪を健康を保つためセラミド1・2・3・6Ⅱを配合し、ダメージした髪に必要な水分を毛髪内部に蓄え、トリートメント施術に最適な毛髪環境をつくりだします。

内部浸透型の保水成分により柔軟で潤いのある毛髪ベースに整え、システムトリートメントの基礎を整えることで相乗効果をもたらします。

STEP 1



MUCOTA SCENA **B**rava

ダメージの補修と定着

5種類の毛髪補修成分を配合し、様々なダメージに対応できる補修力を発揮します。

またこれらの補修成分を毛髪内に定着させるために、反応型セラミド類似成分を配合し、流出を防ぐ効果も同時にもちあわせていることによって、より効果的なダメージ補修をおこないます。

STEP 2



MUCOTA SCENA **C**alore

キューティクル保護と健康毛の条件

毛髪内部の補修が終った髪にキューティクルのダメージ補修をおこなうことで、浸透した補修成分のさらなる保護と、健康毛のような美しい艶を蘇らせます。

2種類のキューティクル補修成分により、なめらかな質感と光沢のある艶髪に仕上げ、健康毛の条件であるキューティクル最表層を疎水性に傾け、外的ダメージから髪を保護します。

STEP 3





MUCOTA SCENA del

ムコタ シェーナ アーデル

天然セラミドと保湿糖類で潤いベースをつくりだし
トリートメントに最適な毛髪環境をつくりだします。

セラミド1・2・3・6Ⅱ&コレステロール、フィトシゴシン
毛髪の細胞間脂質と同じ構造を再現するために4種類のセラミドと
天然セラミドに含まれるコレステロール、フィトシゴシンを配合し、
限りなく毛髪由来のセラミドに近づけることで、ダメージの修復力を
高めました。

保湿糖類・ミレットジェリー

マルトースを主成分とした水飴成分を高配合する
ことによって、保水力を高く保ち、CMCとの相乗効果
によって毛髪に必要な水分をしっかりおぎないます。

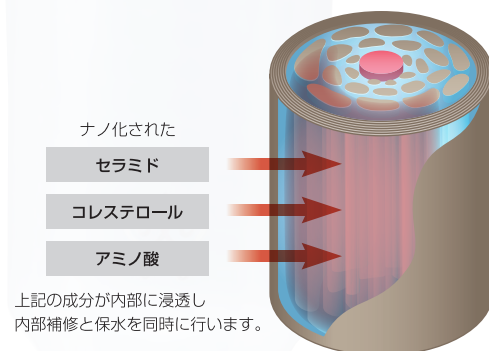
使用方法&使用量の目安 (STEP1)

- シャンプーした毛髪に中間～毛先を中心に塗布し、
しっかりなじませて下さい。
使用量目安 ショート 6g ミディアム 9g ロング 12g
- 毛髪にしっかりなじませた後、ぬるま湯でしっかりすすいでください。



ナノ化CMC

セラミド1・2・3・6Ⅱといった髪に存在する細胞間脂質と同一成分の
セラミドを使用しています。また天然セラミドに含まれている
コレステロール、フィトシゴシンも配合することで、細胞間脂質
と同じラメラ構造を実現。さらに各種セラミド、コレステロールを
70ナノサイズ(0.00007mm)までナノ化していることで、
なじみがよく浸透性が増した保水力の高いCMCクリームに
なっています。



B

MUCOTA SCENA B rava

ムコタ シェーナ ブラバ

様々なダメージに対応した 毛髪補修成分

5種類の毛髪補修成分

ハイダメージの補修成分に、毛髪のコルテックスを形成しているマトリクスセラチンとフィブリルセラチンを配合し、ローダメージに対してCMCを構成しているアミノ酸を補修成分として採用。また、キューティクル補修効果のあるシルクPPTと、美しい艶やかさを付与する真珠タンパク質(加水分解コンキオリン)の5種類の毛髪補修成分をMIXすることにより様々なダメージに対応します。

反応型セラミド類似成分

両親媒性の反応型セラミド類似成分と18MEA類似活性剤が、STEP1「AdeI」とSTEP2「Brava」の補給成分を親和させ毛髪内部に浸透させていきます。また浸透した反応型セラミドが内部で網目構造に結合し、内部補給成分の流出を防ぐことで毛髪内部での定着力を高めます。

使用方法&使用量の目安 (STEP2)

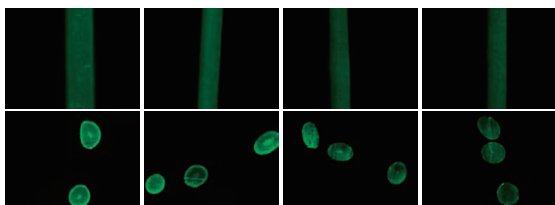
- STEP1の施術後、湿った髪の間中～毛先を中心に全体に塗布します。
使用量目安 ショート 5ml ミディアム 10ml ロング 15ml
- 塗布後、コームなどでよく髪になじませてください。
- 髪全体になじませれば、そのままSTEP3の施術に進んで下さい。



反応型セラミド類似成分

毛髪浸透に極めて優れたセラミド類似成分。

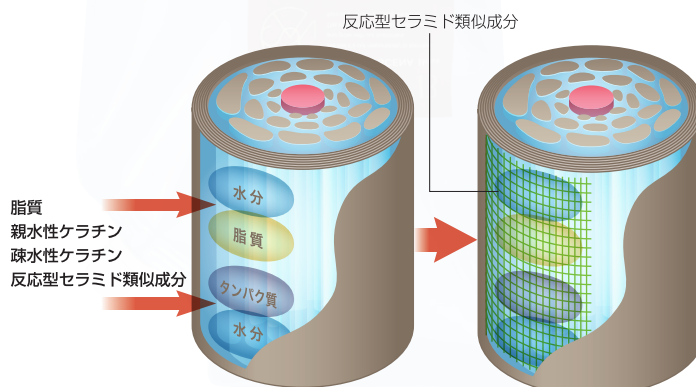
水分子を取り込むことで毛髪内部に浸透後、セラミド類似成分同士が網目構造に結合していくことで流出しにくい構造に変化し、他の補修成分の定着を高めていく効果も同時に持ち合わせています。



処理後 1回シャンプー後 5回シャンプー後 10回シャンプー後

反応型セラミド類似成分に蛍光色をつけ内部浸透性と流出性をテストした写真。毛髪の深部まで浸透しており、耐シャンプー性も高いことが見受けられます。

資料提供/日本油脂®



毛髪修復成分がCMCと融合し、さらに反応型セラミド類似成分が網目状に結合する事で流出しにくい構造をつくりだします。



MUCOTA SCENA Calore ムコタ シェーナ カローレ

キューティクルの保護と 疎水性表層の再生

セラミド、コレステロール、18MEA

CMCの3大成分により、毛髪内部を保護する親水性の δ (デルタ)層と親油性の β (ベータ)層からなるCMC層を補強することで、ダメージしたキューティクルを整え、光の乱反射を抑え艶やかな毛髪のベースをつくりだします。

キューティクルの保護

スーパーリピジュア(リン脂質ポリマーナノスフィア)によってキューティクルの外周部に7層からなるラメラ液晶構造を形成し、擬似キューティクルを生成することで毛髪を保護し、健康毛と同じ条件である疎水性の毛髪表面を再生し、すべりのいいしなやかで光沢のある艶に蘇らせます。

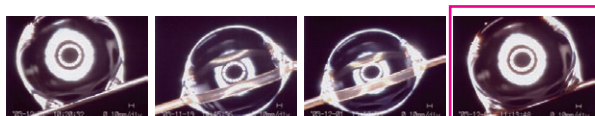
使用方法&使用量の目安 (STEP3)

- STEP2「Brava」が毛髪に塗布されている状態で
中間～毛先を中心に塗布し、しっかりなじませて下さい。
使用量目安 ショート 6g ミディアム 9g ロング 12g
- 毛髪になじませた後、ぬるま湯ですっきりすすいでください。



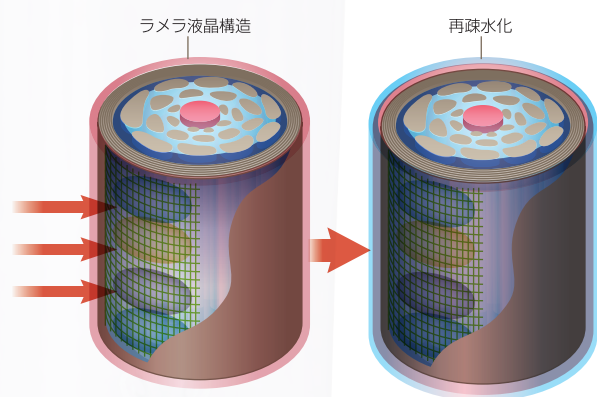
健康毛の条件

健康な毛髪のキューティクル最表層(F層と呼ばれる脂質層)は、疎水性という水になじみにくい性質を持っています。反対にダメージした毛髪の表層は親水性になってしまっているため、水になじみやすく毛髪成分が容易に流出してしまうようになっています。このキューティクル最表層のF層を再生し、健康毛と同じ条件である疎水性という性質にもどしてあげることで、外的ダメージから毛髪をより強固に保護できるようになります。



健康毛 ダメージ毛 ジメチルシリコーン **スーパーリピジュア**

スーパーリピジュアによって健康毛とほぼ同等の疎水効果があることがうかがえます。
資料提供/日本油脂®



キューティクル層にCMCをおぎない、その上に7層のラメラ液晶構造をつくりだしキューティクル最表層を健康毛と同じように再疎水化します。



MUCOTA SCENA Decor

ムコタ シェーナ デコール

カラーなどの化学処理した髪に適し、
SCENAトリートメントの質感を
維持させるための集中ホームケア

ヘマチン&蜂蜜、CMCとコラーゲン&シルクPPT

蜂蜜をベースにナノ化CMCとコラーゲンPPTをW配合することで、
熱やアルカリによって乾燥を引き起こしパサつきやゴワつきのある髪を
柔軟化し、柔らかく艶のある潤った髪に仕上げます。またヘマチンを
配合させたことで、ダメージの原因となる活性酸素や残留アルカリを
除去しダメージの進行を抑える効果があります。

サロンでSCENAをおこなった2~3週間後を目安に、ホームケアとして
ご使用いただくことでSCENAの効果を持続させます。



使用方法

- SCENAトリートメントをサロンで施術した後、約2~3週間後、質感の
効果を維持するために使用下さい。その後さらに質感維持するためには、
1週間に1度の使用に切り替えて下さい。
- シャンプー後、中間~毛先を中心に髪になじませ揉み込むようにマッサージ
して下さい。
使用量の目安/ショート ミニパウチ半分程度 ミディアム~ロング ミニパウチ全て
- 蒸したオルなどを巻いて3~5分放置していただくことさらに効果的です。
- その後、ぬるま湯でしっかり洗い流して下さい。

AIRE07 & AIRE08

SCENA DecorはMUCOTA AIREシリーズ(ホームケア)の
AIRE08をベースにした集中ホームケアです。
継続して質感維持を楽しみたいお客様はパーマヘア用のAIRE07
(100g)、カラーヘア用のAIRE08(100g)を使用して
いただても同様の効果を楽しんでいただけます。





MUCOTA SCENA Ethos
ムコタ シェーナ エートス

薬剤を使用した毛髪に対する
除去というアフターケア

過酸化水素分解酵素(SOD)

カラーなどを施術した髪は、過酸化水素(オキシ)により毛髪の各に、ダメージ(乾燥、パサつき、褪色)を受けてしまいます。SODによって、残留したオキシを分解し除去することによりダメージを防ぐ効果があります。

また、同時にアルカリなどを使用して化学処理をした毛髪のpHを等電点に整えることで、毛髪に残留したアルカリによるダメージの促進を抑制し、褪色防止効果があります。

シルクタンパク質&セラミド

残留過酸化水素やアルカリのPHコントロールをおこなった髪に、シルクPPTとセラミドによって毛髪コンディショニングを整える効果を付随させています。



使用方法&使用量の目安

- カラーの乳化シャンプー後にご使用下さい。
- カラー施術した髪全体に塗布しマッサージするように乳化して下さい。
使用量目安 ショート 5ml ミディアム 10ml ロング 15ml
- 毛髪全体を乳化し終わったら、ぬるま湯でしっかり洗い流して下さい。

スーパーオキシドジスムターゼ(SOD)



SODとは、各細胞にひとつずつ存在する抗酸化酵素、スーパーオキシドジスムターゼのことです。ヘアカラー時に使用する過酸化水素により毛髪各細胞は、活性酸素によるダメージを受けてしまいます。カラー施術後は、残さなくていい薬剤をしっかり除去してあげることが重要になりますので、過酸化水素分解酵素であるSODによって、残留したオキシを分解し除去することにより活性酸素によるダメージを防ぐ効果があります。

【トリートメント工程】

シャンプー

01

SCENA Adel 塗布



シャンプー台で毛髪が湿っている状態で塗布してください。
根元2~3cm(新生部)程度をあけて中間~毛先を主に塗布してください。
全体に塗布後しっかりもみ込むようになじませてください。

●使用量目安 (塗出量 ポンプ1プッシュ 3g)
ショート 6g
ミディアム 9g
ロング 12g

02

お流し

流し残しがないようにしっかりお流ししてください。

03

SCENA Brava 塗布



毛髪が湿っている状態で塗布してください。
根元2~3cm(新生部)程度をあけて中間~毛先を主に塗布してください。
全体に噴霧後コームなどでしっかりなじませてください。

●使用量目安 (塗出量 専用トリガー1プッシュ 0.5ml)
ショート 5ml
ミディアム 10ml
ロング 15ml

04

SCENA Calore 塗布



Bravaをしっかり塗布した毛髪に重ねて塗布してください。
根元2~3cm(新生部)程度をあけて中間~毛先を主に塗布してください。
全体に塗布後しっかりもみ込むようになじませてください。

●使用量目安 (塗出量 ポンプ1プッシュ 3g)
ショート 6g
ミディアム 9g
ロング 12g

05

お流し

流し残しがないようにしっかりお流ししてください。

【カラー施術後 トリートメント工程】

カラー工程

01

SCENA Ethos



乳化シャンプー後、毛髪全体に塗布し、
優しくマッサージするようになじませてください。

02

お流し

流し残しがないようにしっかりお流ししてください。

03

SCENA Adel 塗布



シャンプー台で毛髪が湿っている状態で塗布してください。
根元2~3cm(新生部)程度をあけて中間~毛先を主に塗布してください。
全体に塗布後しっかりもみ込むようになじませてください。

●使用量目安 (塗出量 ポンプ1プッシュ 3g)
ショート 6g
ミディアム 9g
ロング 12g

04

お流し

流し残しがないようにしっかりお流ししてください。

05

SCENA Brava 塗布



毛髪が湿っている状態で塗布してください。
根元2~3cm(新生部)程度をあけて中間~毛先を主に塗布してください。
全体に噴霧後コームなどでしっかりなじませてください。

●使用量目安 (塗出量 専用トリガー1プッシュ 0.5ml)
ショート 5ml
ミディアム 10ml
ロング 15ml

06

SCENA Calore 塗布



Bravaをしっかり塗布した毛髪に重ねて塗布してください。
根元2~3cm(新生部)程度をあけて中間~毛先を主に塗布してください。
全体に塗布後しっかりもみ込むようになじませてください。

●使用量目安 (塗出量 ポンプ1プッシュ 3g)
ショート 6g
ミディアム 9g
ロング 12g

07

お流し

流し残しがないようにしっかりお流ししてください。

Q1

Q. ダメージによってはトリートメントをたくさん塗布したほうが効果は高いのでしょうか？

A. SCENAは毛髪を構成している成分をベースに作られています。

髪の中の飽和量には限りがあり、多量に塗布されても毛髪表面に多く残留してしまいます。そのため、仕上がりが必要以上に重たくなってしまいう可能性がありますので、基本使用量の目安を参考に塗布洩れがないように施術していただき、ダメージ部に対してはもみこみ作業をしっかりしていただくことによって浸透・定着率が高まり、効果を発揮しますので、塗布量をダメージによって極端に増やしていただく必要はありません。

Q2

Q. SCENA Decor(AIRE08)の使用アドバイスはありますか？

A. サロン様でSCENAトリートメントをされたお客様は、施術後2～3週間後を目安に毛先を中心に使用していただき、その後継続して使用していただく場合は、1週間に1度の使用頻度に切り替えてください。使用方法としては毛先を中心に髪全体にしっかりなじませ、もみ込むようにマッサージしてください。蒸しタオルなどを巻いて3～5分放置していただくことさらに効果的です。質感だけではなく、カラー・パーマ後の残留した薬剤の除去効果もあります。

Q3

Q. シャンプー台での施術とセット面での施術では効果に違いがあるのですか？

A. 基本的には、シャンプー台・セット面施術のどちらをしていただいても大きな仕上がりの差はありません。ただ、セット面施術の場合、塗布量などが多くなりがちになりますので、できる限り目安の使用量に合わせていただくことをおすすめします。

Q4

Q. トリートメント施術時の加温やスチーム蒸気などは有効ですか？

A. トリートメント施術時の加温・スチームは有効かと思われます。

加温・スチームしていただくタイミングとしては、ステップ3(Calore)を塗布していただいた後に使用してください。(目安:5～10分程度)

ただし、遠赤などによる加温の場合、キャップもしくは蒸しタオルなどを用いて水分の蒸散は避けるようにしてください。

MUCOTA SCENA

 **MUCOTA**
Beauty & Celebrity
<http://www.mucota.co.jp>

 株式会社 NAKAGAWA

大阪本社：〒545-0021 大阪市阿倍野区阪南町3-26-2 E-mail / info@mucota.co.jp



www.d-linnet.com E-mail / fly@d-linnet.com